

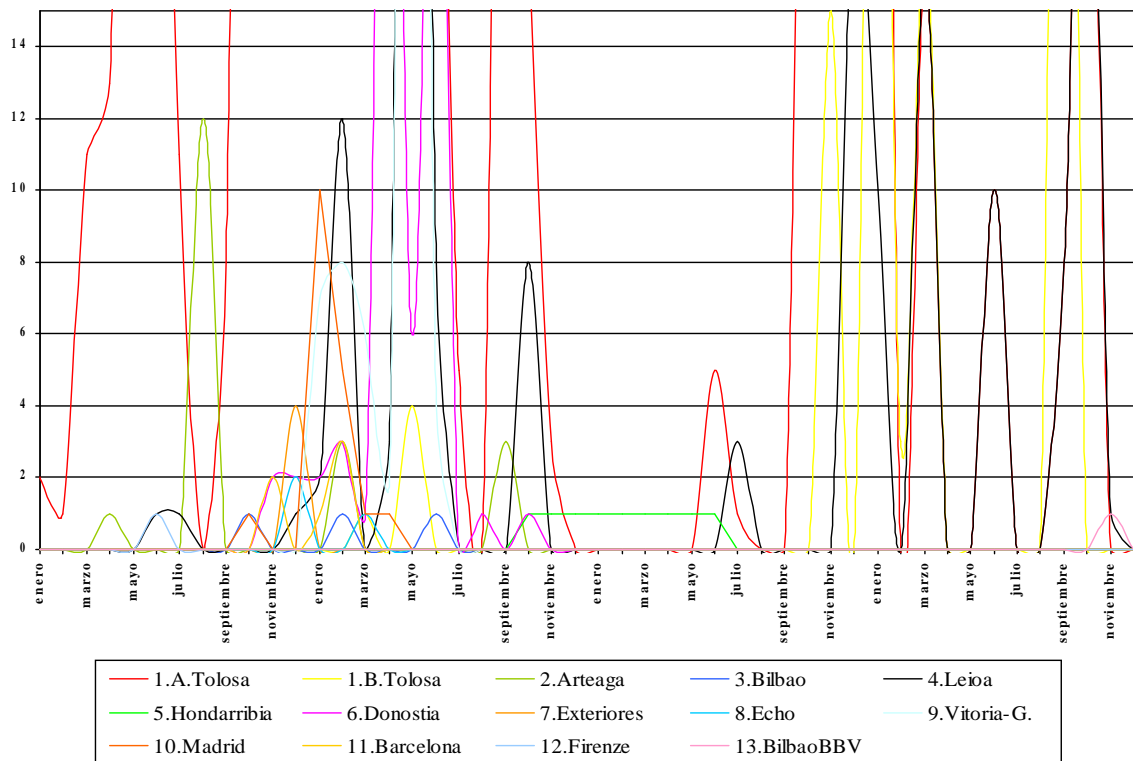
4.1.1. Los Entornos Pragmáticos:

A continuación, desarrollaremos los gráficos correspondientes a los diferentes Entornos Pragmáticos que hemos diferenciado en el transcurso del Proceso Creativo. Como hemos avanzado en el capítulo 3.1., los entornos que hemos creído oportuno distinguir han sido cuatro: el *Espacio Físico*, el *Entorno Parental*, el *Entorno Relacional*, y el *Entorno Institucional*

Cada uno de dichos entornos se ha constituido a partir de la percepción situada de distintas instancias o singularidades. En este capítulo, nos limitaremos a señalar la aparición de cada una de dichas singularidades en el espacio cronológico objeto de descripción, y su intensidad o relevancia comparativa, además de establecer la naturaleza del evento o los eventos procesuales que definen la pertinencia de cada una de dichas instancias. En el próximo Capítulo, dedicado a las conexiones causales, estableceremos las distintas formas (Técnicas de interacción) en que las citadas instancias o singularidades, o los eventos que significan, se han concatenado para dar forma al propio Proceso Creativo.

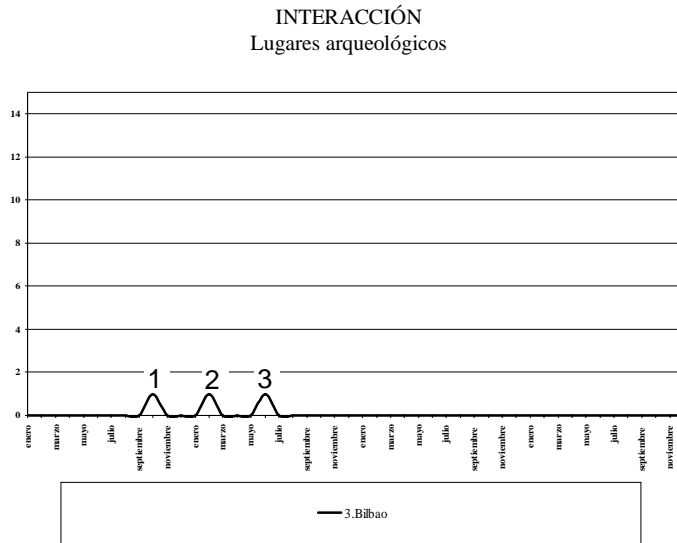
1.-ESPACIO FÍSICO:

INTERACCIÓN Lugares arqueológicos



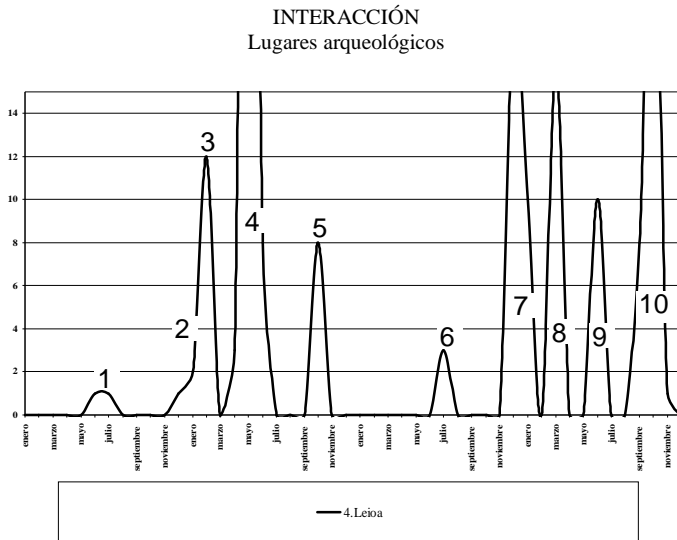
3. Bilbao. Espacio familiar que ofrece apoyo logístico al SFA:

- 1 Entrega del Proyecto de Tesis
- 2 Entrevista con el Director de Tesis
- 3 Tramitación y entrega de solicitud de Beca de investigación



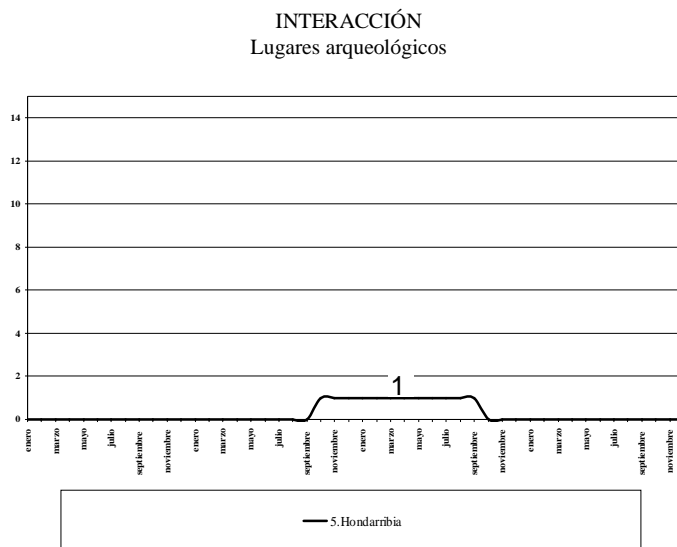
4. Leioa. Universidad del País Vasco. Ámbito de realización de la Tesis Doctoral del SFA.

- 1 Búsqueda de Director de Tesis
- 2 Especulación acerca de una posible Facultad de BBAA
- 3 Entrevista con el Director de Tesis
- 4 Tramitación de Solicitud de Beca de Investigación Descripción crítica
- 5 Envío de informe al Director de Tesis
- 6 Solicitud de Plan de formación de profesorado 7-8-9-10
- Comunicaciones en la F. de BBAA
- Entrega en la F. de BBAA y en el Rectorado de los 5 informes relativos al Plan de formación (6) concedido
- Preparación Exposición Audiovisual BBV



5. Hondarribia. El SFA es contratado como Profesor sustituto de Geometría, Diseño y Ciencias Naturales, en el Instituto de Enseñanzas Medias de Hondarribia, en el periodo lectivo (92-93)

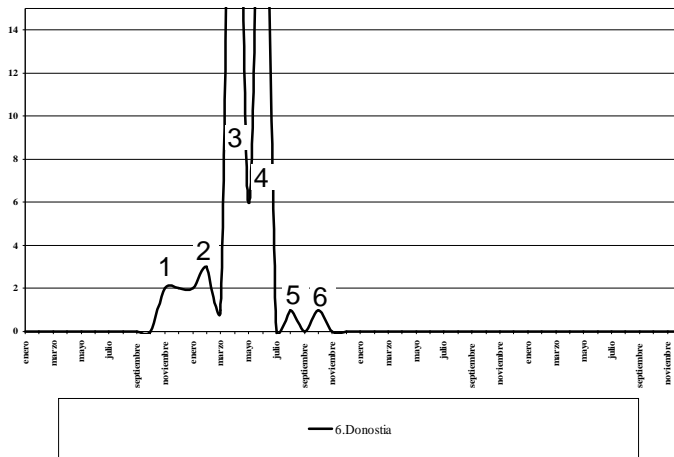
- 1 Actividad docente
- Aprendizaje
- Socialización
- Recursos económicos



6. Donostia. Espacio lúdico y de servicios institucionales.

- 1 El SFA queda con sus amigos en los bares de la Parte Vieja
- 2 Compra de material fotográfico
- 3 Redacción del Informe- solicitud de ayuda a la creación convocada por la Diputación F.de Gipuzkoa
- 4 Entrega del citado Informe-solicitud
- 5 Denegación de la Solicitud
- 6 Visita a la Filmoteca Vasca a visualizar en moviola material rodado

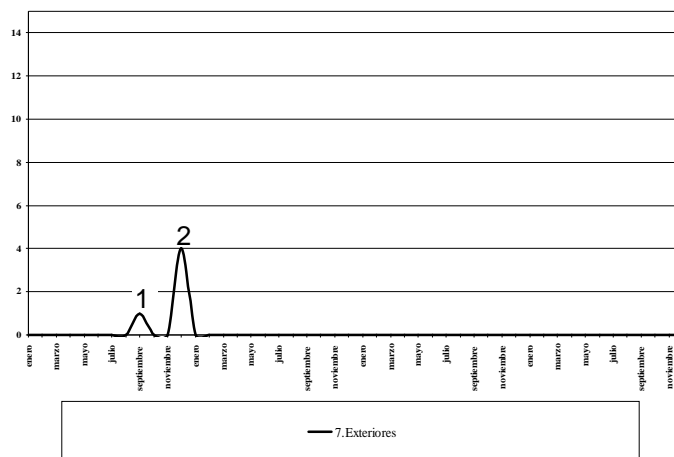
INTERACCIÓN
Lugares arqueológicos



7. Exteriores. El SFA realiza, a finales del año 91, una toma en un monte cercano al espacio(1), y un proyecto cinematográfico en los alrededores de la Selva de Irati.

- 1 Rodaje de la Toma 6, en el paraje del Monte Ernio denominado Beraziaga
- 2 Rodaje del Corto estenopeico "Iratiko ohiana", en las cercanías de Orreaga

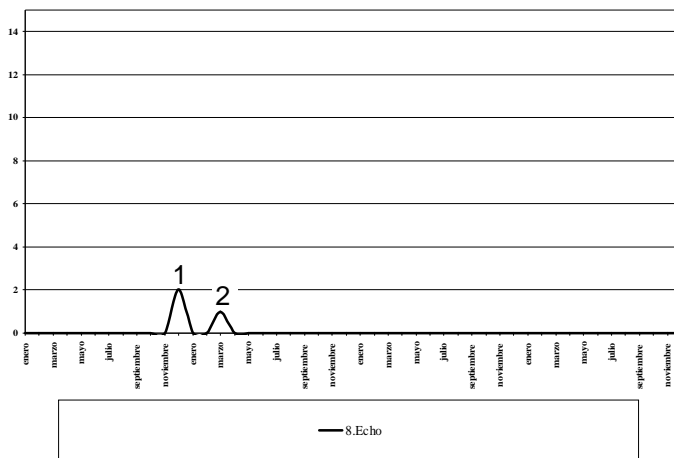
INTERACCIÓN
Lugares arqueológicos



8. Echo. Espacio familiar:

- 1 Posible localización de exteriores
- 2 Posible localización de exteriores, e hipotético apoyo técnico por parte de sujetos de entorno parental con conocimientos del medio audiovisual (sonido)

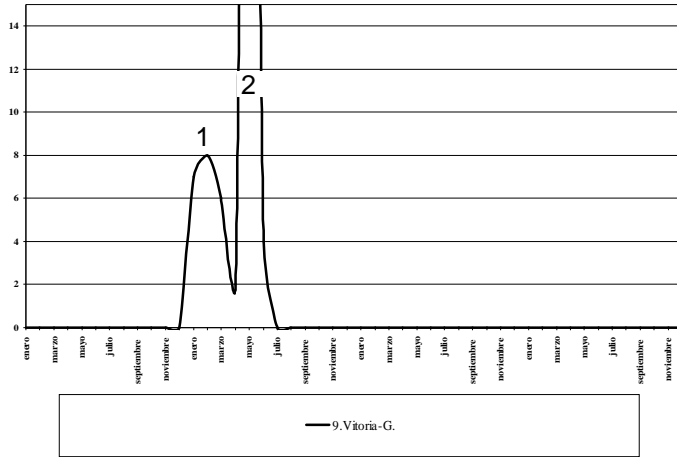
INTERACCIÓN
Lugares arqueológicos



9. Vitoria-Gasteiz. Espacio institucional :

- 1
Relación epistolar con los Departamentos de Educación y de Cultura del Gobierno Vasco, recabando información sobre becas, ayudas y subvenciones
- 2
Tramitación del Informe solicitud de Beca de Investigación del Departamento de Educación del Gobierno Vasco

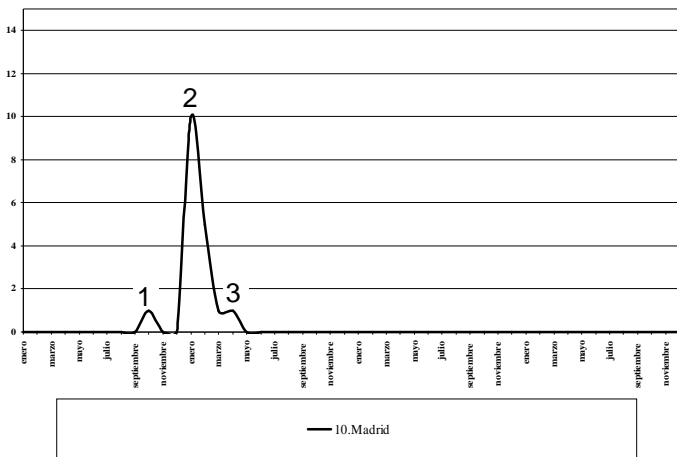
INTERACCIÓN
Lugares arqueológicos



10. Madrid. Espacio institucional y de servicios:

- 1
Intento de tramitación de patente para el mecanismo cinematográfico
- 2
Relación epistolar con laboratorios de procesado cinematográfico
- 3
Información sobre subvenciones del Ministerio de Cultura a la cinematografía

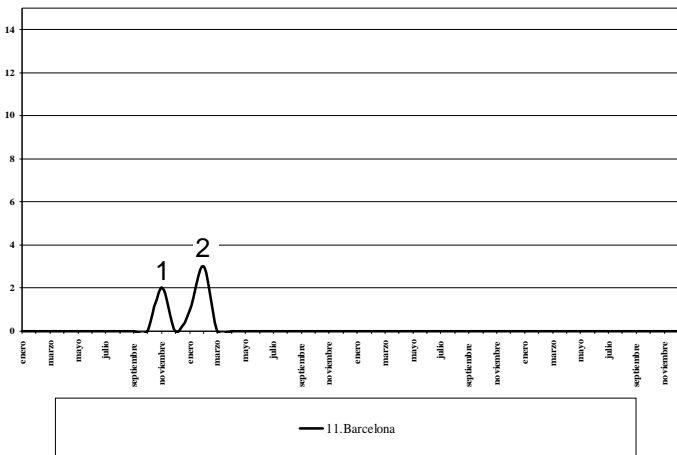
INTERACCIÓN
Lugares arqueológicos



INTERACCIÓN
Lugares arqueológicos

11. Barcelona. Espacio de servicios:

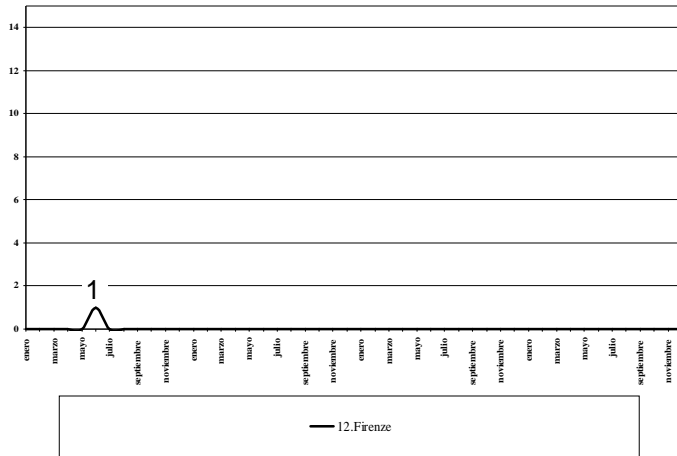
- 1
Relación epistolar con laboratorios de procesado cinematográfico
- 2
Conversación telefonica con encargado de laboratorio de procesado cinematográfico



INTERACCIÓN
Lugares arqueológicos

12. Firenze. Espacio procesual difuso con el que el SFA trata de ponerse en contacto sin conseguirlo:

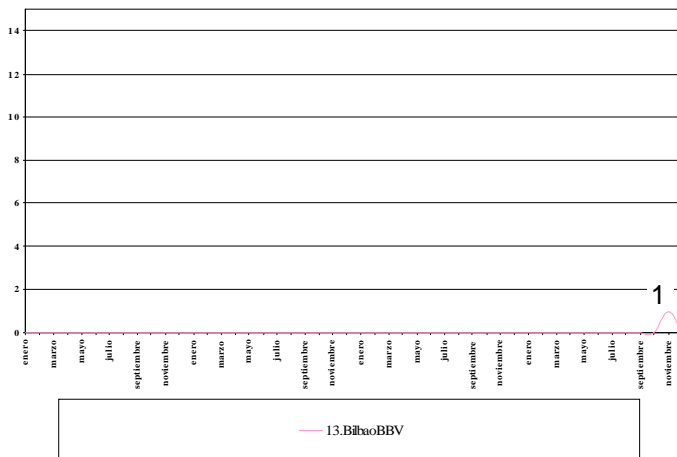
1
Carta al Museo Alinari en el que está abierta una exposición del fotógrafo Paolo Gioli, experto en fotografía estenopeica



INTERACCIÓN
Lugares arqueológicos

13. Bilbao-BBV. Espacio institucional expositivo.

1
El SFA expone por mediación de su director de Tesis los resultados provisionales del Proceso creativo objeto de descripción



2.-Entorno Parental

3.-Entorno Relacional

4.-Entorno Institucional

- Técnicas de interacción:

Presencia:

necesidades físicas,

espacio habitado,

manipulación de objetos

Comunicación:

comunicación directa

telecomunicación

correspondencia

presentaciones

exposiciones

2) SISTEMAS NOTACIONALES Y TÉCNICAS OPERATIVAS:

- Sistemas de notación:

- Figuración gráfica:

- *La medición y el control.-*

- *La proyección.-*

- *La representación.*-
- *La expresión.*-

FIGURACIÓN.
(Funciones generales)

FIGURACIÓN
(Funciones promediadas)

- **Operaciones geométricas:**
- **Diseño:**

- Matemáticas:

MATEMÁTICAS
(Función general)

MATEMÁTICAS
(Función promediada)

- **Mecánica:**
- **Metalurgia:**
- **Carpintería:**
- **Fotografía:**
- **Cinematografía:**

- Lenguas naturales:

a) Por su origen.-

LENGUAS NATURALES-ORIGEN

b) Por su función y estructura.-

- *Enunciación,*
- *Interrogación,*
- *Imperatividad,*
- *Exclamación,*
- *Duda,*
- *Elección/Deseo,*

ESTRUCTURA Y FUNCIÓN LINGÜÍSTICA
(Funciones generales)

ESTRUCTURA Y FUNCIÓN LINGÜÍSTICA
(Constantes diferenciales)

c) Por el idioma.-

LENGUAS NATURALES

- **Técnicas poéticas:**
- **Obras y proyectos cinematográficos:**

4) *Esquemas, tablas y bases de datos.*

A lo largo del proceso creativo, se han utilizado profusamente estructuras conceptuales catalogables genéricamente como *esquemas*. Su función ha consistido en definir modelos de cadenas causales, como por ejemplo, los *diagramas* de flujo orientados a modelizar hipótesis de interacción empleados en el desarrollo del proyecto de tesis, o bien ordenar en *índices*, en base a principios homogéneos (temáticos, cronológicos, de subordinación, etc.), categorías diversas, agrupar en *listas* elementos de características homogéneas con alguna finalidad determinada (listas de deberes, de la compra, etc.), o bien describir secuencias controladas de fenómenos (pruebas de exposición fotográfica, guiones técnicos, etc.) en *tablas* o bases de datos.

ESQUEMAS (Funciones generales)
ESQUEMAS (Funciones promediadas)

